

5th-7th May 2017
@YATSUGATAKE



TORTOISE GOLDEN CAMP

BULLETIN 1.1



“合宿をカスタマイズ”
目的/レベル/予算に応じて
自由にメニューや宿泊形態を
選択する事が出来ます

フリーキャンプとは

メニュー地図・コン
ロールは事前に用意され
ています。参加者は好き
な地図を購入して各自練
習を行う事が出来ます



期間：2017年5月5日（金）
～5月7日（日）

地図：ハケ岳レジャーセンター
ハケ岳牧場
信州ハケ岳高原
（17年春修正調査予定）

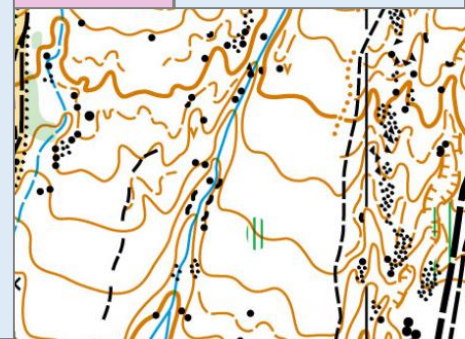
形式：フリーキャンプ方式

宿泊：ハケ岳レジャーセンター

12月3日（土）0:00
申込受付 開始

“抜群の走行可能性”


例年この季節のハケ岳は
まだ藪が育っていない為
抜群の走行可能性です



エントリー方法

	トレーニング 申込	宿泊予約	メニュー選択 &地図注文	申込/入金〆切
日時	12月3日(土) 0:00~		3月25日(土) 0:00~	4月7日(金) 24:00
費用	個人 1,500円/日 団体 1,000円/日	A 6,156円/泊 B 4,320円/泊 C 1,080円/泊	50円/枚(A4)	-
提供物	・コントロール設置 ・駐車場の確保	プランA ・レジャセン宿泊 ・お風呂/トイレ ・夕食朝食 プランB ・レジャセン宿泊 ・お風呂/トイレ プランC ・テントスペース ・お風呂/トイレ	・メニュー地図	-
備考	・団体割引は20人以上で 申込をされたクラブに 適用	・税込価格	・A5サイズの物は1枚あ たり25円	-
全てのエントリーはトータスHP< http://www.tortoise.jp/ >に記載の方法をご参照ください				

合宿プランの例

	5日(金)	6日(土)	7日(日)	合計金額 (地図代除く)		
例1 -全日フル参加-	 ハケ岳レジャーセンターで トレーニングに参加	 宿泊プランA	 信州ハケ岳高原で トレーニングに参加	 宿泊プランA	 ハケ岳牧場で トレーニングに参加	個人 16,812円 団体 15,312円
例2 -最終日に独自練習-	 ハケ岳レジャーセンターで トレーニングに参加	 宿泊プランA	 信州ハケ岳高原で トレーニングに参加	 宿泊プランA	 瑞穂の森で独自に練習 通常のプレイ利用と同様	個人 15,312円 団体 14,312円
例3 -お手軽プラン-		 ハケ岳レジャーセンターで トレーニングに参加	 宿泊プランC	 ハケ岳牧場で トレーニングに参加		個人 4,080円 団体 3,080円

注意事項

- 5月5日~7日の9:00-15:00の間、表紙にて示した3つのトレインでトレーニングが可能です
 - ✓ メニューは距離・レベル等様々なバリエーションの中からお選び頂けます
 - ✓ メニューのリクエストも可能な限り受け付けますので主催者までご相談下さい
 - ✓ テレインは涉外等の都合により変更をする可能性がございます。予めご了承ください
 - ✓ 一部の日程や宿泊予約を伴わない参加も歓迎致します。また、同期間に近隣の別トレインで各自トレーニングを行って頂いても構いません
- 本合宿ではセルフサービスをコンセプトとしています。主催者が提供するサービスは最小限に留めている事をご理解下さい
 - ✓ 主催者は駐車場は用意致しますが、交通手段については原則各自でご用意下さい
 - ✓ コントロール位置にはコントロールフラッグを設置しますが、計時の為の機器は用意しません。計時は各自で行って下さい。また、参加者によるコントロール位置への計時機器の設置は妨げません
 - ✓ 9:00-15:00以外の練習メニュー(夜メニュー等)は主催者では用意致しません。ご必要であれば各自でご用意下さい
- 宿泊プランABCでは定員に限りがある為、先着順と致します。予めご了承下さい。予約状況は適宜トータスHPでお知らせ致します
 - ✓ 5月5日~7日の間ハケ岳レジャーセンターの宿泊は主催者が取り纏めます。レジャーセンターへの直接のお問い合わせはご遠慮下さい
 - ✓ 宿の定員の都合上、一部参加者の方に相部屋をお願いする可能性がございます。ご理解とご協力をお願い致します
 - ✓ お支払い頂いた参加費は原則返金致しかねますのでご了承下さい
 - ✓ トレーニング申込・宿泊予約に必要な情報は11月中旬に公開予定です

主催者へのコンタクト

ご不明点ございましたらお気軽にご連絡下さい

MAIL <tortoise.gw@gmail.com> ■=@